



IMPRESE  
TOTALI



PIÙ  
IMPRESE



IMPRESE  
ARTIGIANE



-44  
IMPRESE  
AL GIORNO

MENO  
ARTIGIANI





IMPRESE  
TOTALI



Crescono  
le **imprese**



IMPRESE  
ARTIGIANE



Diminuisce la  
**componente  
artigiana**



**+5,9%**

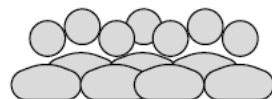
IMPRESE  
TOTALI



0-9



10-49



50 +

**6,2%**

**1,4%**

**8,6%**



IMPRESE  
ARTIGIANE

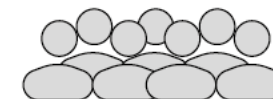
**-6,5%**



0-9



10-49



50 +

**-5,2%**

**-21,1%**

-



SOCIETÀ DI  
CAPITALI



Aumentano le  
**società di capitali**



SOCIETÀ DI  
PERSONE



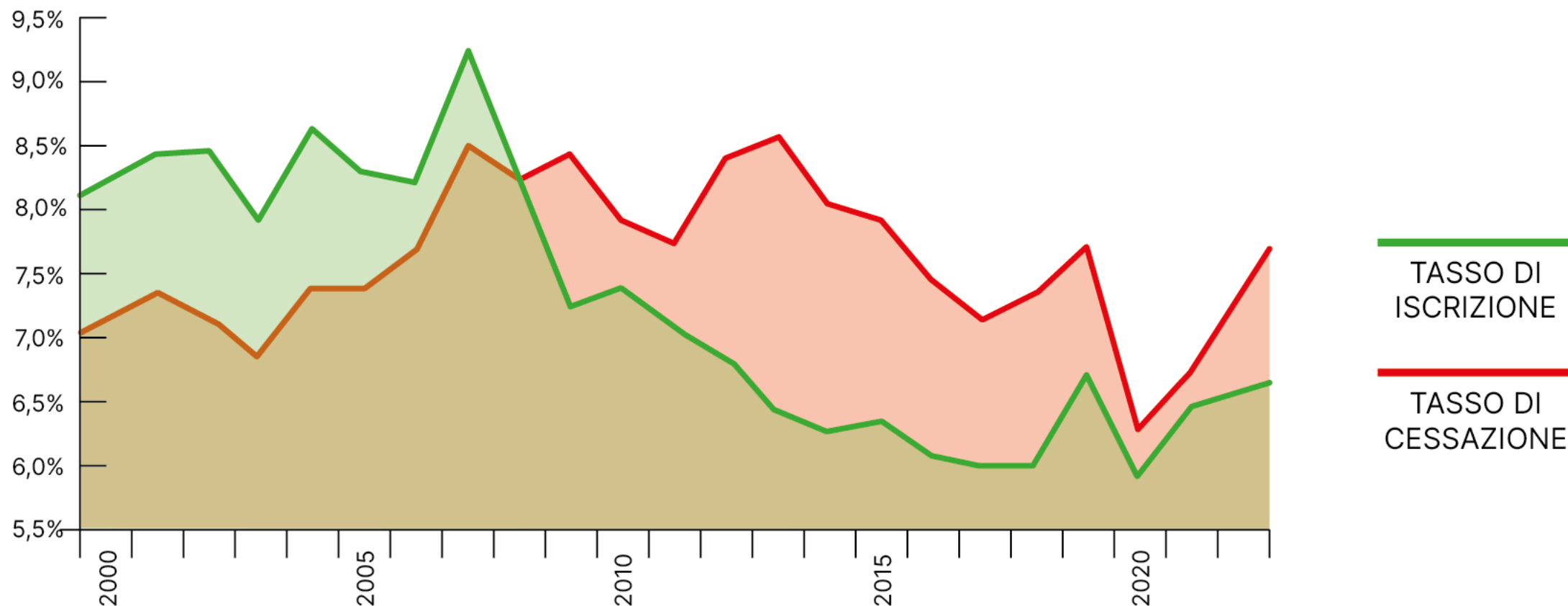
Diminuiscono le  
**società di persone**

# Tassi di iscrizione e di cessazione delle imprese artigiane negli anni duemila



# ITALIA

## 2000-2022





**+9,7%**

IMPRESE  
TOTALI



**-1,6%**

IMPRESE  
ARTIGIANE

**DITTE  
INDIVIDUALI**



**-5,8%**

IMPRESE  
TOTALI



**-7,5%**

IMPRESE  
ARTIGIANE

**SAS**



**-16,4%**

IMPRESE  
TOTALI



**-26,1%**

IMPRESE  
ARTIGIANE

**SNC**



**+23,6%**

IMPRESE  
TOTALI



**+31,1%**

IMPRESE  
ARTIGIANE

**SRL**





## **Ampliare la soglia della dimensione del numero di addetti.**

Uniformare e innalzare il limite a 49 dipendenti (15 per lavorazioni in serie) per superare soglie obsolete, semplificare il sistema e favorire la crescita delle imprese artigiane.

## 2

## **Condizioni giuridiche d'impresa per l'iscrizione all'albo.**

Basta un socio operativo (non più la maggioranza) per favorire continuità e accesso delle SRL artigiane, mantenendo la prevalenza del lavoro sul capitale.



### **Lo svolgimento di attività strumentali e accessorie all'esercizio d'impresa artigiana.**

Chiarire strumentalità e accessorietà per consentire la vendita dei prodotti senza compromettere la prevalenza dell'attività produttiva.



**890 iscritti in più**



**DITTE  
INDIVIDUALI**



**SAS**



**SNC**



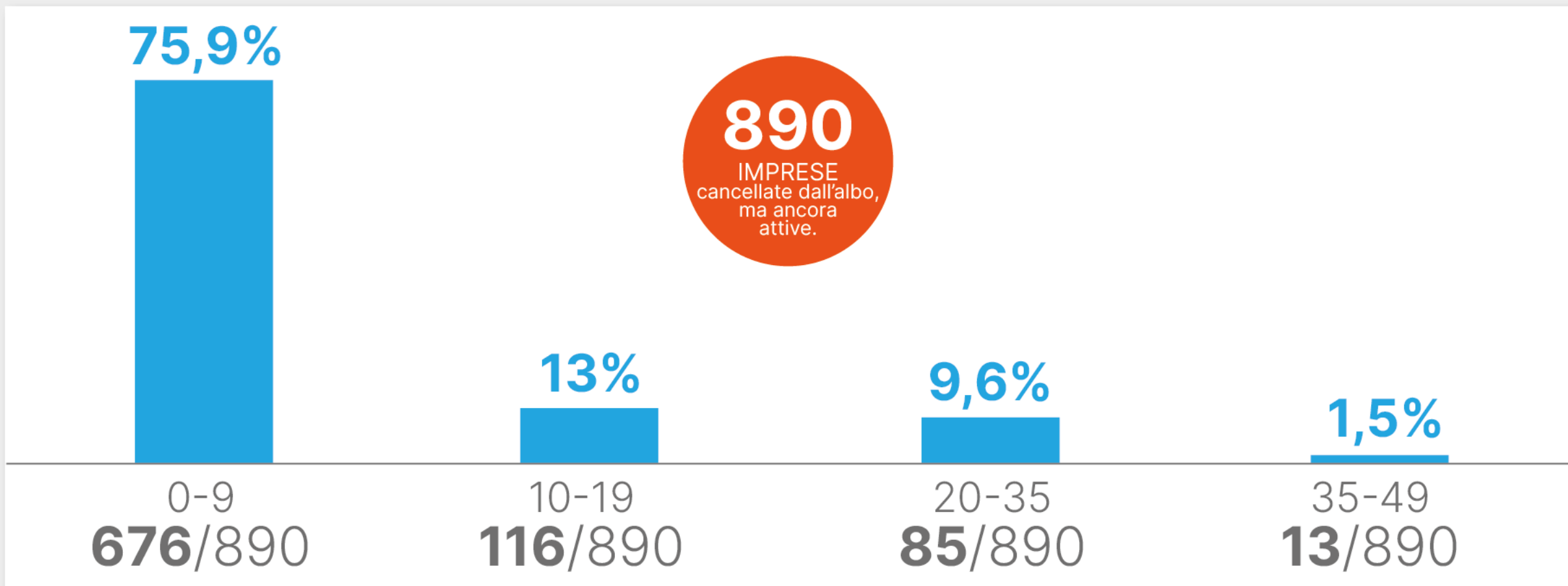
**SRL**

# Concentrazione imprese cancellate dall'albo artigiano, ancora attive



## VICENZA

2020-2025



Artigiani  
Imprenditori  
d'Italia

Fonti: elaborazioni LAN su dati CCIAA



0-9 addetti

**42,2%**

**285/676**

**DITTE  
INDIVIDUALI**

**5,9%**

**40/676**

**SAS**

**12%**

**81/676**

**SNC**

**39,9%**

**270/676**

**SRL**

